

**DMS**

UMZUG & LOGISTIK

**NIESEN**



**Flexible**

**Systeme für  
den Transport**



↑ Gepolsterter Koffer-Safe für empfindliche Gegenstände

IMMER INDIVIDUELL, JEDES DETAILS IM BLICK

## So arbeiten wir:

Genaue Planung  
Erfahrene Logistiker  
Geschultes Personal  
Umfassende Sicherheit  
Spezialverpackungen  
Sorgfalt bei jedem Objekt  
Sicherer Fuhrpark  
Versicherung

Beim Umzug überlassen wir nichts dem Zufall. Ob Privatumzug, Firmenumzug oder sensibler IT-Transport: Die Planung unserer erfahrenen Logistiker ist stets individuell auf das jeweilige Projekt zugeschnitten.

Schon im Vorfeld definieren wir genau, welche unserer Profimaterialien zum Einsatz kommen, um Ihre Ansprüche voll zu erfüllen. Dabei steht uns eine sehr breite Auswahl hochspezialisierter Packmaterialien und Transporthilfen zur Verfügung. Und damit diese wirksam zum Einsatz kommen, setzen wir ausschließlich auf rundum geschulte Mitarbeiter.

Das erfahrene Personal sorgt im Vorfeld für den Schutz Ihrer Immobilie – und legt im laufenden Projekt ein besonderes Augenmerk auf jeden Gegenstand, der umgezogen wird. Stets sicher verpackt und gut geschützt transportieren wir das Umzugsgut an den Bestimmungsort. Im modernen Fuhrpark und auf jedem Meter rundum versichert.

**Sorgfalt in jedem Projekt.  
Augenmerk auf alle Details.**



↑ Eckschoner für Ecken und Kanten | Abdeckung für Türen | Bodenvlies

SCHUTZ FÜR DIE GESAMTE IMMOBILIE

# Sicherheit geht vor.



↑ Schonbezüge für Aufzüge

## WERTE BLEIBEN ERHALTEN

Die Basis für jeden Umzug bildet der Schutz der Immobilie. Alle Böden werden an den relevanten Stellen mit Bodenvlies belegt. Für Kanten an den Wänden und für Türblätter halten wir Schonbezüge parat. Aufzüge können mit Polsterungen verkleidet werden. So sorgen unsere Mitarbeiter schon im Vorfeld dafür, dass der Wert Ihrer Immobilie im Laufe des Umzugs voll erhalten bleibt.



↑ Vielfalt bei den Packmitteln und eine sichere Ausstattung der Möbelwagen sorgen für den guten Umzug

EIN BREITES SORTIMENT FÜR SICHERHEIT

# Stets die richtige Verpackung.



## UMZUGSKARTON

Der Umzugskarton ist selbstverständlich der Klassiker bei jedem Umzug oder Objekttransport. Die DMS-Variante ist äußerst stabil, zügig gefaltet und handlich. Der Karton ist in verschiedenen Abmessungen erhältlich.



## ARCHIVBOX

Die Archivbox aus stabilem Karton ist die sichere Verpackung für Hängeregister, Akten und Dokumente. Bei Archivtransporten befüllen wir die (Gitter-)Rollboxen mit den Archivboxen, so dass diese ideal in die Transportfahrzeuge geladen werden können.



## TV-SAFE

Der TV-Safe bietet nahezu 100%-igen Schutz von Flachbildschirmen und ermöglicht ein schnelles und effektives Verpacken. Zudem bietet er eine gute Stapelbarkeit im Möbelwagen und ist umweltschonend.



### KOFFER-SAFE

Porzellan, Zerbrechliches oder auch sensibles Labor-Equipment werden im Koffer-Safe geschont. Die Schaumstoff-Isolierung passt sich der Form der Objekte an und garantiert höchsten Vibrationsschutz. Die Schale des Koffers ist stoßresistent.



### BILDER-SAFE

Wenn man erst ein mal mit den Bilder-safes gearbeitet hat, möchte man nicht mehr ohne sie arbeiten. Bei Mitarbeitern und Kunden kommen die Safes gut an, da wertvolle Güter ohne Probleme und sehr leicht transportiert werden können.



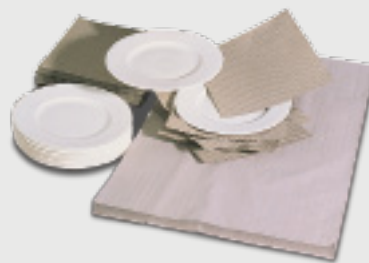
### KLEIDERBOX

Die Kleiderbox ermöglicht den knitterfreien und sortierten Transport von Kleidern. Späteres Bügeln entfällt – alle Kleidungsstücke werden wie im Schrank aufgehängt und an den neuen Wohnort gebracht.



### SICHERER MÖBELSCHUTZ

Zum Schutz des Umzugsguts – wie etwa Möbel, Büroinventar oder größere Geräte – verpacken unsere Mitarbeiter jedes Stück individuell und sicher. Decken sorgen für die richtige Polsterung, Folien garantieren den Schutz vor Feuchtigkeit oder Regen.



### GLÄSER- & TELLERPAPIER

Empfindliche und zerbrechliche Einzelteile wie Gläser und Teller werden jeweils separat mit geeignetem Papier umwickelt. Erschütterungen werden aufgefangen, so dass jedes Teil gut geschützt an den neuen Wohnort gelangt.



### MATRATZENSCHONER

Unsere Matratzenschoner sorgen dafür, dass Sie auch am neuen Wohnort gut und sauber gebettet sind. Die Schlafunterlagen werden komplett eingehüllt, Schmutz zu jedem Zeitpunkt des Umzugs vom Stoff abgehalten.



↑ Stabile Rollcontainer verschiedener Bauweisen schützen das Umzugsgut

Der »rollende Umzug« schont Transportgut und Immobilie

# Der sichere Betriebsumzug



## GITTERROLLWAGEN

Die DMS setzt verschiedene Typen von Gitterrollwagen ein. Diese zeichnen sich durch eine leichte Bauweise aus und sind besonders geeignet für Umzüge im innerstädtischen Bereich. Den großen **Gitterrollwagen** gibt es in der geschlossenen, abschließbaren Ausführung und in einer offenen Version. Universell einsetzbar ist der **Kleinrollwagen**, der ebenfalls verschließbar ist. Alle Wagen sind mit vier abriebfreien Lenkrollen ausgestattet.



↑ Stoßsicher und leicht zu bewegen: Die Gitterrollwagen

### KUNSTSTOFFBEHÄLTER

Ein besonders hochwertiges Verpackungsmittel für sensible Umzugsgüter ist unser Kunststoffbehälter. Durch eine Einweg-Plombe ist der Schutz vor unbefugtem Zugriff gewährleistet. Der Behälter erreichte durch seinen hohen Standard außerdem die versicherungstechnische Freigabe für Paketdienste und Spediteure. Der Behälter ist lebensmitteltauglich, recyclingfähig sowie temperaturbeständig von -20 bis +90 Grad Celsius.

### SECURITY-BEHÄLTER

Der an allen Seiten geschlossene und mit einem umlaufenden Gummiprofil versehene Rollwagen ist über ein Bügelschloss abschließbar und bietet dadurch größtmögliche Sicherheit. Er ist aus Stahlblech gefertigt. Die Zwischenböden sind 8-fach verstellbar – zusätzliche Gittereinsätze ermöglichen die Aufnahme von Hängeregistaturen. Die hochwertigen vier Lenkrollen garantieren einen abriebfreien und leichten Lauf.

### BÜCHERROLLWAGEN

Der Bücherrollwagen ist besonders geeignet für Bibliotheks- und Archivtransporte. Er kann von zwei Seiten beladen werden, ist auf der Stelle drehbar und garantiert die Beibehaltung laufender Signaturen im Verhältnis 1:1. Die abriebfreien Lenkrollen sorgen auch auf kleinstem Raum für Beweglichkeit in jede Richtung.



↑ Verpackung von EDV-Geräten mit antistatischen Schutzhüllen

**VOLLE SICHERHEIT STETS NACHVOLLZIEHBAR**

# EDV & Server gut transportiert.



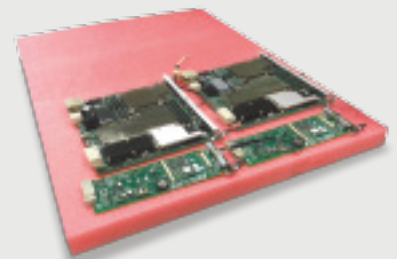
## ANTISTATISCHER SCHUTZ

EDV-Geräte – wie Monitore, Tastaturen, Drucker oder Kopierer – werden in antistatische Luftpolsterfolien verpackt. Dadurch wird zum einen die elektrostatische Aufladung vermieden, zudem sind die Geräte bestens stoßgeschützt. Für Flachbildschirme setzen wir auf speziell zugeschnittene Polstertaschen, die um Flachbildschirme gewickelt werden.



## EDV-ROLLWANNEN

Die sicher umwickelten EDV-Geräte werden in rollbaren PC-Wannen zusätzlich stoßfest transportiert. Die Box ist mit vier Gummi-Schwenkrollen versehen und dadurch extrem wendig und leicht zu rollen. Ein kompletter Arbeitsplatz inklusive PC, Archiv, Bücher und sonstigem Bürozubehör kann bequem und stoßgeschützt in einer Box transportiert werden.



## POLSTER-UNTERLAGEN

Sensible Hardware-Bauteile, etwa von Servern, werden ausschließlich auf weichen, antistatischen Polster-Unterlagen auf den Transport vorbereitet. Unsere geschulten Mitarbeiter verwenden die Unterlagen im Rahmen der Erfassung der Bauteile (siehe rechts) sowie für alle Verpackungsarbeiten.



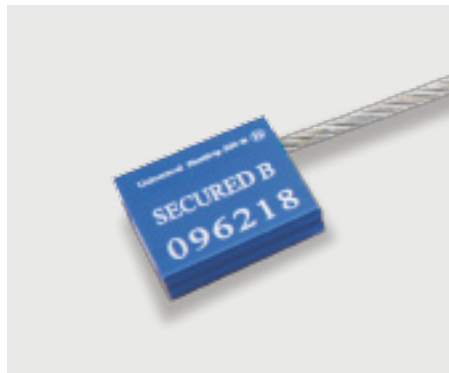


↑ Sicherer Transport von Servern in luftgefederten Transportern



## SICHERER TRANSPORT

Der Transport von Hardware-Elementen erfolgt in sehr sicheren Gitterrollboxen. Auf gepolsterten Zwischenböden und umgeben von Gitterwänden aus Metall werden die sensiblen Teile stoß- und vibrationsgeschützt bewegt.



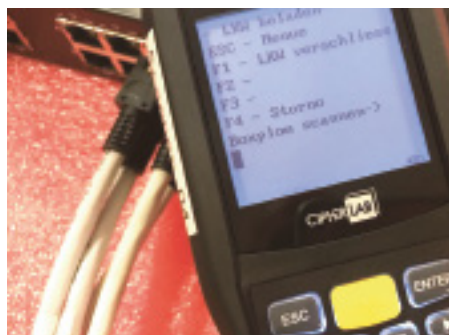
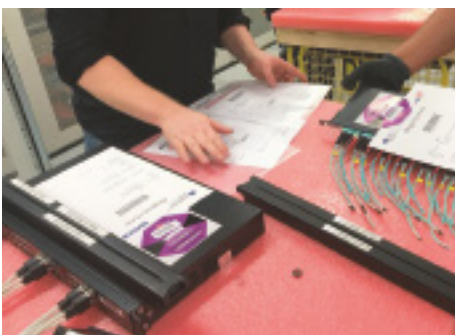
## NUMMERN-PLOMBEN

Nummernplomben verschließen die Transportbehälter zusätzlich und vermeiden den Zugriff auf die Inhalte durch Unbefugte. Die einzelnen Nummern werden beim Verpacken in unserem System erfasst. So wird der Transportverlauf stets nachvollziehbar.



## SHOCK WATCHES

Die etablierten Shock Watches, angebracht an den Transporteinheiten, geben Auskunft über eventuelle Stöße. Eine Überschreitung der definierten Stoßkraft führt zur permanenten Rotfärbung der Warnflüssigkeit.



## DIGITALE ERFASSUNG

- Digitale Erfassung des gesamten Transportguts per Handscanner ins EDV-System
- Zuordnung Einzelstücke zu ID-Nummer
- Tracking des gesamten Transportverlaufs möglich



↑ Der Außenzug ermöglicht die zügige Be- und Entladung über die Fassade

Kurze Wege und schonender Transport

# Effiziente Transporthilfen



## Treppensteiger

Mit dem Treppensteiger werden auch schwere Transportgüter wie kleinere Safes sicher von Etage zu Etage transportiert. Die Transporthilfe ermöglicht die rückschonende Bewegung mehrerer hundert Kilogramm und verfügt über ein effizientes Bremssystem für den gefahrlosen Transport über Stufen.



## Möbel-Rolli

Umzugskisten oder auch Möbel können gleichermaßen effizient auf dem Möbel-Rolli transportiert werden. Das Standard-Equipment bei Umzügen verfügt über eine rutschfeste und abriebfreie Gummioberfläche sowie Gummierollen. Dadurch werden sowohl Umzugsgut als auch Böden absolut geschont.



### **Option Lagerung**

Als Full Service Logistiker gehört die Möglichkeit der Einlagerung mit zu jedem Umzug. Sollten Sie Raum für Mobiliar, Technik oder Handelswaren benötigen, zum Beispiel weil Ihre neue Wohnung oder der neue Standort noch nicht fertiggestellt ist, stehen unsere sicheren Lagercontainer bereit. Diese garantieren die klima- und brandgeschützte Einlagerung.



**Peter Niesen GmbH & Co.  
Internationale Möbelspedition KG**

Robert-Blum-Str. 55  
51373 Leverkusen

Tel. 02 14 / 8 68 02 - 0  
Fax 02 14 / 8 68 02 - 50  
info@niesen.de  
www.niesen.de

